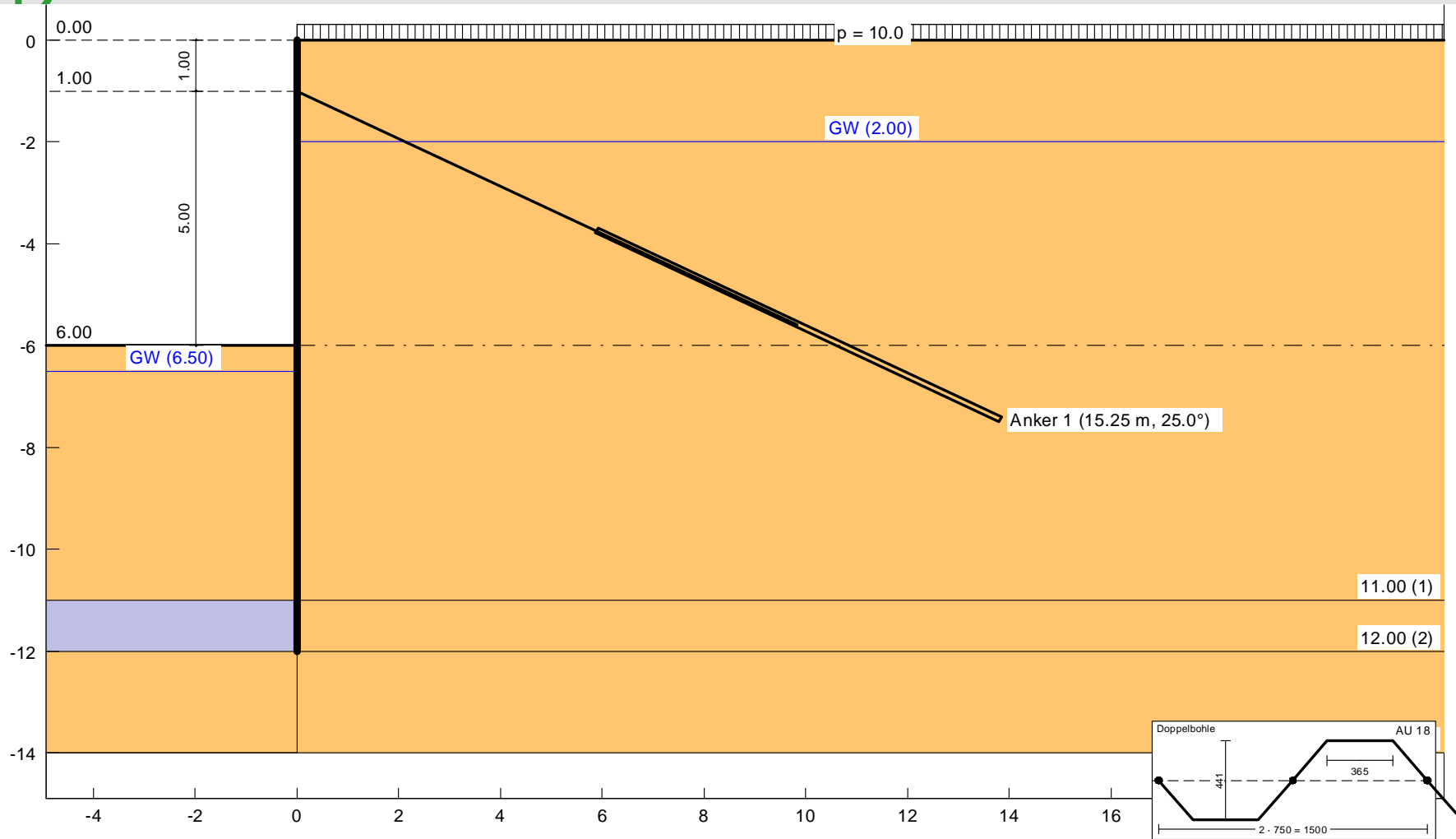


A green L-shaped line is positioned on the left side of the slide. It consists of a vertical line and a horizontal line that meet at a right angle. A small green circle is centered at the intersection of the two lines.

Injektionssohlen mit GGU-RETAIN

System



10.5 Nachweis der Sicherheit gegen Aufschwimmen (EB 62)

Als annähernd wasserundurchlässig gilt eine Schicht, wenn sie eine Durchlässigkeit aufweist, die um mindestens zwei Zehnerpotenzen kleiner ist als die Durchlässigkeit des übrigen Bodens.